



ТОКТОМ № 168

« 2 » сентябрь 2009-жыл

Ак-Талаа айылы.

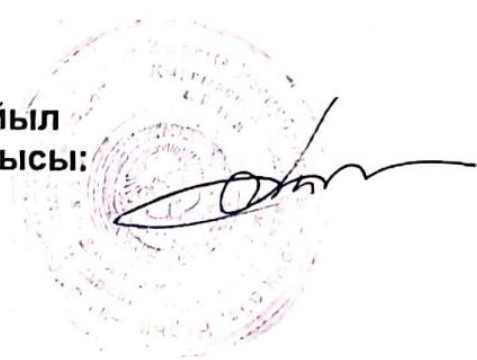
**Эмгек-Талаа айылындагы  
Керимбай уулу Сарыбай атындагы  
орто мектебинин ээлеп турган жер  
аянты бекитип берүү жөнүндө**

Кыргыз Республикасынын Өкмөтүнүн 11.11.1996-жылдагы №531 токтомунун жана Кыргыз Республикасынын жер кодексинин 13,25,44-статьяларына ылайык

**ТОКТОМ КЫЛАТ:**

1. Кыргыз Республикасынын Өкмөтүнүн 11.11.1996-жылдагы №531 токтомунун негизинде Эмгек-Талаа айылындагы Керимбай уулу Сарыбай атындагы орто мектеби муниципалдык менчик болуп тургандыктан, ээлеп турган 20143 чарчы метр жер аянты мөөнөтсүз пайдалануга бекитилип берилсин.
2. Бекитилип берген жер аянтын жеринде ченеп, укук күбөлөрдүрүүчү документ берип, мамлекеттик каттоодон өткөрүү жагы Нарын аймактык мамлекеттик каттоо башкармасынан суралсын.

Эмгек-Талаа айыл  
округунун башчысы:



**Т.СУЛАЙМАНОВ.**

Нарынское УПРАВЛЕНИЕ ПО ЗЕМЛЕУСТРОЙСТВУ  
И РЕГИСТРАЦИИ ПРАВ НА НЕДВИЖИМОЕ ИМУЩЕСТВО ГОСРЕГИСТРА  
КЫРГЫЗСКОЙ РЕСПУБЛИКИ

Идентификационный код 4-05-11-10001-0101-□□□□

Адрес с. Амрек - Терек БИ  
полный адрес единицы недвижимости (город, село, улица, дом, кв.)

## ТЕХНИЧЕСКИЙ ПАСПОРТ ЕДИНИЦЫ НЕДВИЖИМОГО ИМУЩЕСТВА

Школа с земельным участком  
назначение недвижимости

Собственник	часть (доля)	Документы на право собственности
<u>Сельского участка</u>	<u>целое</u>	<u>Постановление от 11.11.1991г за №531</u>

Пользователь	часть (доля)	Документы на право пользования

Начальник управления С.Н. Курманбетов  
Ф. И. О.



Паспорт составлен «25» 08 2008 г.

**Примечания:**

- При обнаружении изменений технических параметров единицы недвижимого имущества взамен данному техническому паспорту собственнику выдается новый технический паспорт.
- Технический паспорт не является правоустанавливающим и/или правоудостоверяющим документом на единицу недвижимого имущества.

Лигера	Этаж	№ помещения	№ квартиры	Наименование помещения	Площадь по внутреннему обмеру (кв.м.)										
					общая площадь	учрежден- ческое	администр.	жилая	торговые	складские	производст.	культ.-быт.	служебные	прочие	
А	1	1	1	Кабинет	15,20	15,20									
			2	класс	39,28	39,28									
			3	класс	37,28	37,28									
			4	класс	39,28	39,28									
			5	Коридор	9,07									9,07	
			6	класс	37,52	37,52									
			7	класс	39,28	39,28									
			8	буфет	37,52	37,52									
			9	класс	38,80	38,80									
			10	коридор	5,20									5,20	
			11	буфет	14,79									14,79	
			Итого	147,02	147,16							162,84			
Б	1	2	1	Кабинет	7,60								7,60		
			2	Коридор	4,12								4,12		
			3	Кабинет	8,07								8,07		
			4	класс	25,80	25,80									
			5	класс	27,60	27,60									
			6	класс	27,60	27,60									
			7	класс	27,60	27,60									
			8	Кабинет	19,80	19,80									
						Итого	149,29	148,20							64,79
В	1	3	1	Коридор	5,87								5,87		
			2	Коридор	12,87	12,87									
			3	Коридор	32,50	32,50									
			4	Коридор	6,02	6,02									
			5	буфет	15,75									15,75	
			6	столовая	52,32									52,32	
			7	класс	52,33	52,33									
			8	класс	51,81	51,81									
						Итого	235,15	161,52							136,75
			Всего	873,74	588,10							364,38			

# ПОЭТАЖНЫЙ ПЛАН

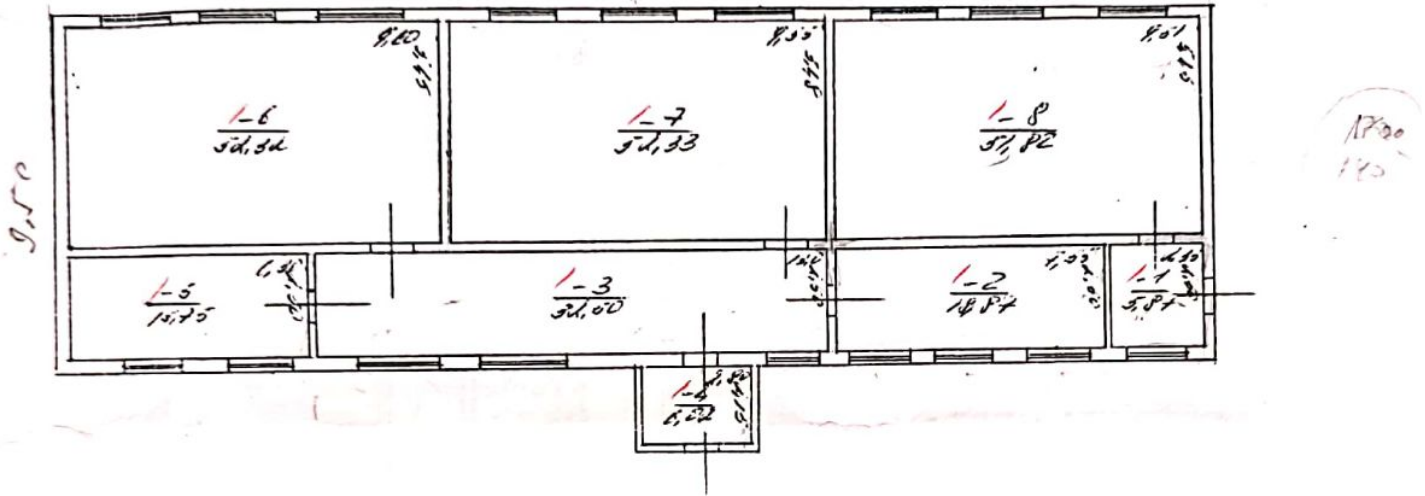
идентификационный код 4-05-11-1004-0161 Масштаб 1: 400

Адрес ЕНИ с. Жымк-Танса ЕНН

Литер	Этаж	Площадь застройки	Кол-во этажей	год постройки	тип, серия	Материал стен			
А									
Б	1	205,19	1	1960	ИИД	ИИД			
В	1	288,93	1		ИИД	ИИД			

## 3- Корпус

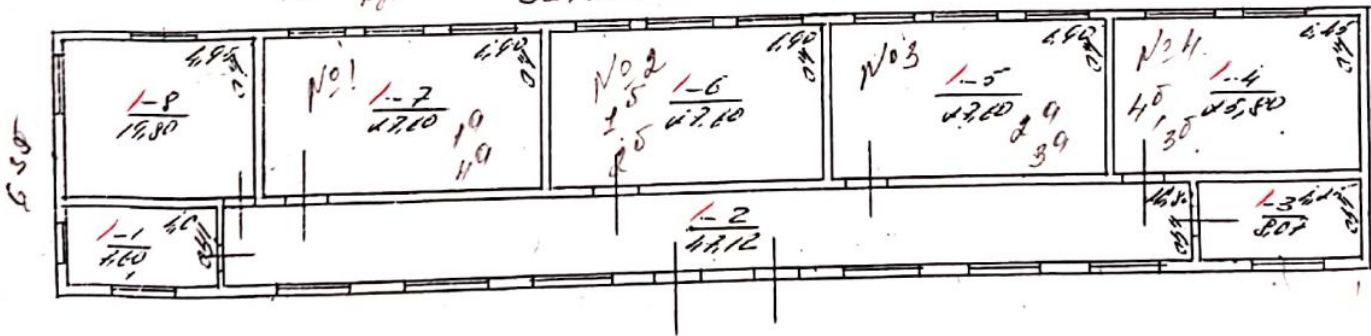
30,60



## 2- корпус

32,80

1962-гг  
курузалл



Кадастровый топограф М. Шамбеков дата съемки поэта. плана 19.08.2009  
 (Ф. И. О., подпись) дата подгот. поэта. плана 25.08.2009  
 ПРОВЕРИЛ: Старший топограф (Ф. И. О., подпись) дата

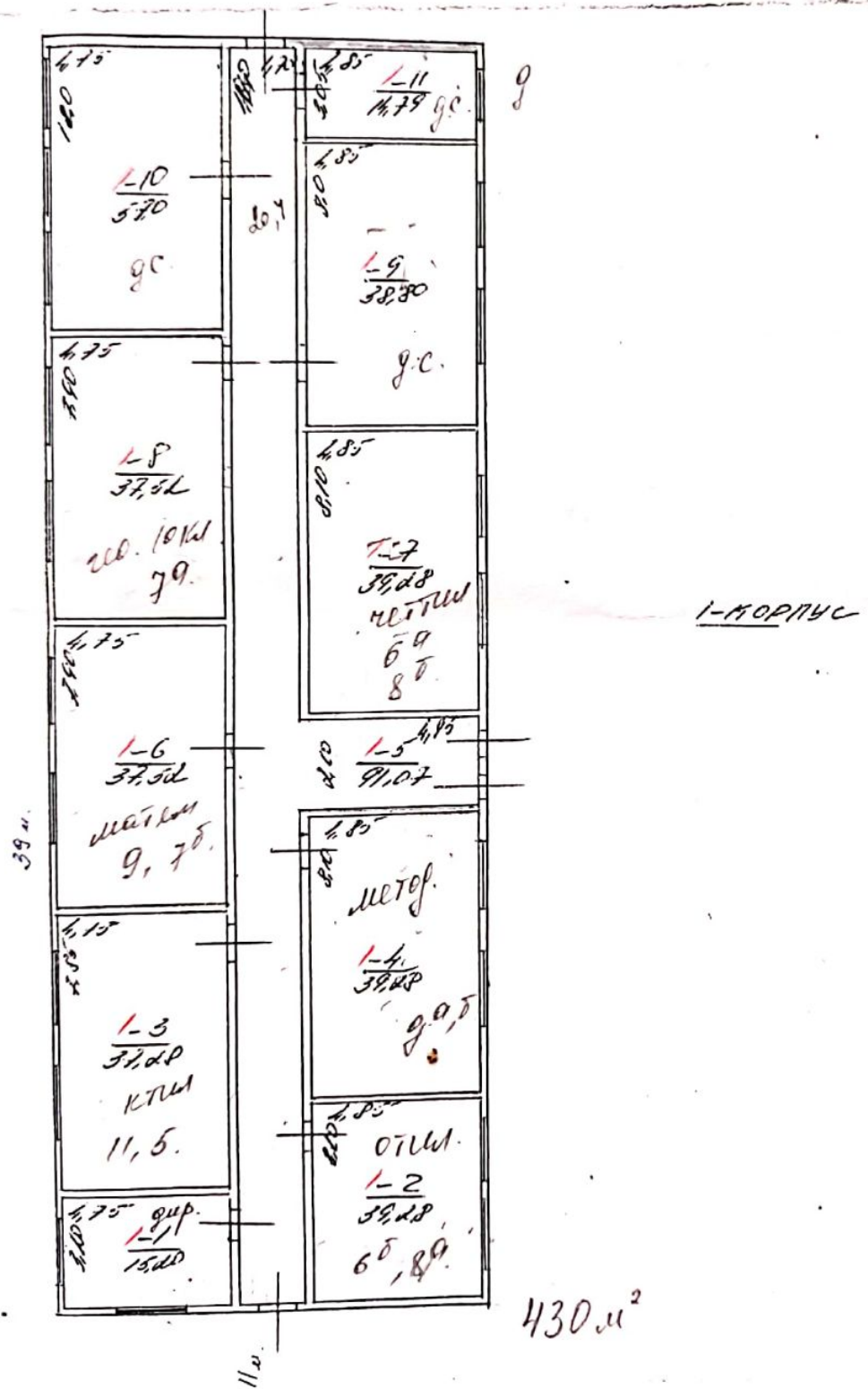
# ПОЭТАЖНЫЙ ПЛАН

Масштаб 1:200

Идентификационный код 1-05-11-1004-0160

Почтовый адрес ЕНИ с. Тарбагатай-Талса ЕН

Литер	Этаж	Площадь застройки	Кол-во этажей	Год постройки	Тип, серия	Материал стен
А	1	578,20	1	1960	ИСРБН	кирп



Кадастровый топограф М. М. Мамедов дата съемки кадастр. плана 19.08.2009  
 (ФИО, подпись) дата подгот. кадастр. плана 20.08.2009  
 ПРОВЕРИЛ: Старший топограф А. А. Ахмедов  
 (ФИО, подпись, дата)

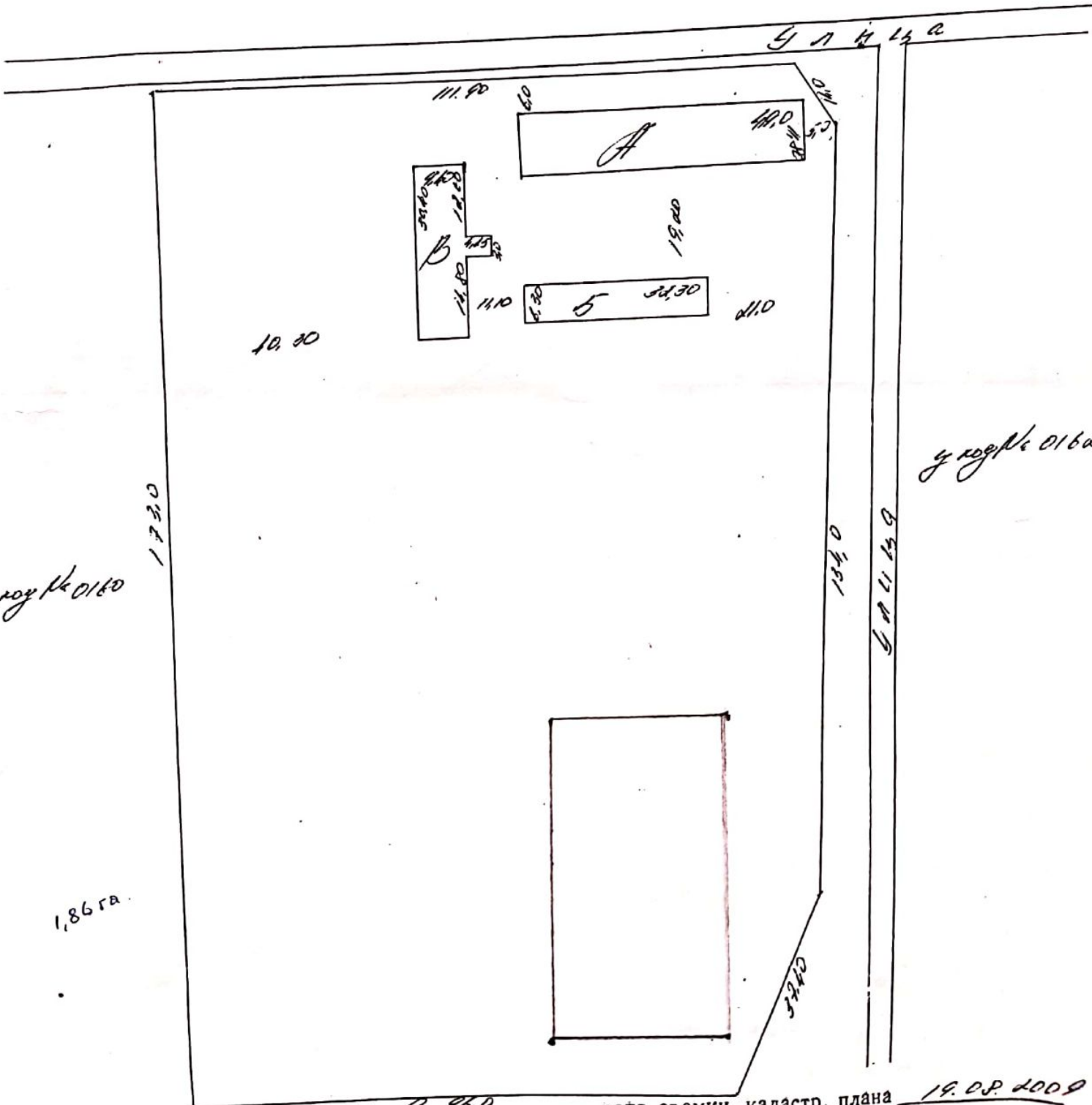
# КАДАСТРОВЫЙ ПЛАН

Масштаб 1: 1000

идентификационный код 1-05-11-1004-0161

Почтовый адрес ЕНИ с. Жылы Талса 8/А

площадь земельного участка, м <sup>2</sup>			Общая строительная площадь строений м <sup>2</sup>	кол-во этажей едниц. недвиж.	год постройки основного строения	материал стен	Примечание
по юридическим документам	фактическая (по результатам изм.)	выявляемая разница					
20143	20143	—	1030,82	1	1960	шт	



Кадастровый топограф [Signature] (Ф.И.О., подпись)

дата съемки кадастр. плана 19.08.2009

дата подгот. кадастр. плана 25.08.2009

ПРОВЕРИЛ: Старший топограф [Signature] (Ф.И.О., подпись, дата)

# ХАРАКТЕРИСТИКА СТРОЕНИЙ И СООРУЖЕНИЙ по наружным замерам

Таблица № 2

Литера	Наименование строения	Год постройки	Фундамент	Стены	Кровля	Площадь
А	<i>Здание</i>	<i>1960</i>	<i>бл</i>	<i>штб</i>	<i>штб</i>	<i>578,20</i>
Б	<i>Здание</i>		<i>бл</i>	<i>штб</i>	<i>штб</i>	<i>203,48</i>
В	<i>Здание</i>		<i>бл</i>	<i>штб</i>	<i>штб</i>	<i>298,93</i>
	<i>Итого</i>					<i>1080,61</i>

# ЭКСПЛИКАЦИЯ ЗЕМЕЛЬНОГО УЧАСТКА В М<sup>2</sup>

Таблица № 3

ВСЕГО:		В ТОМ ЧИСЛЕ ПО ФАКТУ:	
по правоустанавливающим документам	фактически	застроенная	не застроенная
20143,0	20143,0	1080,62	19062,38

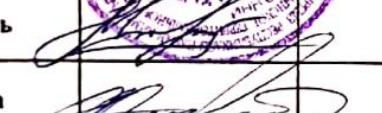

« 25 » 08 2009 г. Работу выполнил М. Мамабаев  
ф.и.о.

« 25 » 08 2009 г. Проверил зав. сектора Н. Мамабаев  
ф.и.о.

« 25 » 08 2009 г. Принял нач. отдела Т. Мамабаев  
ф.и.о.

## ОТМЕТКА ОБ ОБСЛЕДОВАНИИ НЕДВИЖИМОСТИ

Таблица № 4

Дата обследования	2009 г. 25.08	200 г.	200 г.	200 г.	200 г.
Исполнитель					
Зав. сектора					
Нач. отдела	